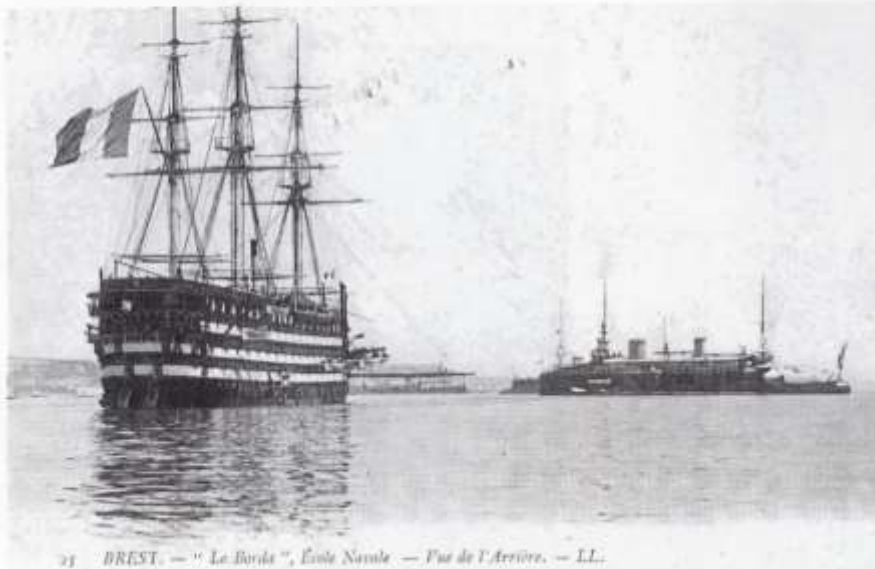


Vaisseau-école BORDA.

L'ECOLE D'APPLICATION DES ENSEIGNES DE VAISSEAU

C'est en 1864 qu'est créée cette École. Préalablement les élèves officiers débarqués du "BORDA" étaient dispersés sur les vaisseaux de la flotte et confrontés immédiatement aux réalités pratiques de la mer et de la navigation. Il fut décidé de grouper ces "Bordaches" pendant leur première année de navigation, ainsi fut conçu l'École d'Application de la Marine.

Son institution a été décidée par décret le 10 octobre 1864. Dix bâtiments servirent successivement l'École d'Application des Enseignes de Vaisseau.



21 BREST. — " Le Borda ", École Navale. — Vue de l'Arrière. — LL.

Le "BORDA" Ecole Navale de 1890 à 1913, mis sur cale à ROCHEFORT en 1853, lancé en 1864.



La dernière photo du vaisseau-école *Borda* (29 juillet 1913).



Le *Borda*, remorqué de Brest à Cherbourg, par le remorqueur *Abeille* n° 10 (juin 1914).



L'épave du *Borda* à Cherbourg.



L'épave du *Borda*, en cours de démolition.

Le vieux "BORDA", fut remorqué de Brest à Cherbourg, par un remorqueur de la Compagnie "Les Abeilles" et conduit au cimetière des navires, près de la grande jetée, le 28 juin 1914. Il acheva là sa carrière misérablement. "Transformer en épave humiliante ce qui avait été l'École Navale ! La demeure sacrée de tant de souvenirs ! Mais la mettre à l'encan, la réserver au dépeçage sordide, ce sont des crimes ! Je dis bien des CRIMES et de lèse majesté" s'est écrié La Varende dans un élan de noble indignation.

A défaut d'être transformé en Musée tel le "HMS VICTORY", il aurait pu par exemple être remorqué au large pour une ultime sortie et là au cours d'une parade grandiose aurait été coulé à coups de canon pour qu'il s'engloutisse dans les flots noblement comme il le méritait, sous le petit pavois, pavillon haut !

Un entrepreneur de démolition en acheta la carcasse qui fut transformée en bûches. Ce fier vaisseau aura servi la Marine de Guerre presque un siècle.